

การดำเนินงานสโมสร

การสัมมนาอบรมนายกรับเลือก ปี 2564-2565

21 กุมภาพันธ์ 2564 เวลา 10:55 - 11:55 น (60นาที)

วัตถุประสงค์ของการเรียน

เมื่อสิ้นสุดวาระนี้ ผู้รับการอบรมจะเรียนรู้ :

- 1 คุณสมบัติของสโมสรโรตารีมาตรฐาน
- 2 ธรรมเนียมและข้อบังคับสโมสรมาตรฐานฉบับแนะนำ
- 3 เครื่องมือออนไลน์ของโรตารี
- 4 สิ่งที่สโมสร ต้องรายงานต่อโรตารีสากล
- 5 การจัดการการเงินของสโมสร
- 6 การจัดการความเสี่ยง
- 7 การทำงานร่วมกับภาค

สโมสรโรตารีมาตรฐาน เป็นอย่างไร ?



ตอบ

- 1 มี และ ใช้ ธรรมนูญและข้อบังคับสโมสรที่ทันสมัย และสอดคล้องกับฉบับมาตรฐานของโรตารีสากล
- 2 มีการประชุมทุกรูปแบบอย่างสม่ำเสมอ
- 3 มีการบริหารระบบบัญชีและการเงินที่ถูกต้อง โปร่งใส ชัดเจน ตรวจสอบได้
- 4 ควรมีการทำโครงการบำเพ็ญประโยชน์ที่สนอง ความต้องการของชุมชน
- 5 ขำระเงิน ค่าบำรุง RI ค่าบำรุงภาค ค่าบำรุงสโมสร ตามกำหนด ด้วยตนเอง
- 6 สมาชิกทุกคนบอกรับนิตยสารโรตารี



- 7 ดำเนินการแจ้งรายชื่อบุคคลใน My Rotary ครบถ้วนตามความเป็นจริง
- 8 ยอมรับการมาเยี่ยมของผู้ช่วยผู้ว่าการภาค ผู้ว่าการภาค และเจ้าหน้าที่ของโรตารีสากล
- 9 มีการเลือกตั้งตามกำหนดเวลาในข้อบังคับของโรตารีสากล
- 10 ให้ความร่วมมือกับภาคอย่างสม่ำเสมอ
- 11 ไม่ทำการฟ้องร้องโรตารีสากล มุขนิธิโรตารี กรรมการบริหาร กรรมการมุขนิธิ เจ้าหน้าที่ และลูกจ้าง
- 13 แก้ไขปัญหาความขัดแย้งในสโมสรด้วย สันติวิธี

ธรรมนูญ และข้อบังคับคัมภีร์โรตารี

มาตรฐาน ฉบับแนะนำ คือฉบับใด?



ตอบ

ฉบับที่ผ่านการปรับปรุงตามมติ
สภานิติบัญญัติของโรตารีสากล
(COL) ปี 2019



<https://my.cms.rotary.org/en/document/standard-rotary-club-constitution>



<https://my.cms.rotary.org/en/document/recommended-rotary-club-bylaws-doc>

Download

**ธรรมนูญ และข้อบังคับสโมสรโรตารี
มาตรฐาน ฉบับแนะนำ ปี 2019
ภาษาไทย**

www.rotarythailand.org

การขอแก้ไขข้อบังคับของสโมสร มีหลักเกณฑ์ในการทำอะไร ?



ตอบ

- 1 ต้องแจ้งให้สมาชิกสโมสรทุกคนทราบ เรื่องที่เสนอแก้ไขล่วงหน้าอย่างน้อย10วัน ก่อนการประชุมปกติ
- 2 จำนวนสมาชิก1ใน3 ของ**สมาชิกสามัญ** ร่วมประชุม ถือว่าครบองค์ประชุม
- 3 มติเห็นชอบให้แก้ไขคือ 2ใน3 ขององค์ประชุม
- 4 สิ่งขอแก้ไขต้องไม่ขัดต่อ ธรรมนูญมาตรฐาน ของสโมสร ข้อบังคับและธรรมนูญของโรตารี สากล

เครื่องมือออนไลน์ของโรตารี (ROTARY'S ONLINE TOOLS) คืออะไร?



ตอบ

เครื่องมือออนไลน์ของโรตารี คือ
การสร้างบัญชี **My Rotary** ใน www.rotary.org

- เป็นเครื่องมือช่วยเราบริหารจัดการข้อมูลส่วนตัว, ข้อมูลของสโมสร
- เป็นศูนย์การเรียนรู้
- การประชาสัมพันธ์
- การประสานเครือข่าย
- รับข่าวสารปัจจุบันของโรตารีสากล



Menu ต่างๆดังกล่าวได้แก่ :

- Club & District Administration
- Rotary Club Central
- Foundation Reports
- Grant Center
- Rotary Showcase
- Learning Center
- Brand Center
- Discussion Groups
- Rotary Events

เจ้าหน้าที่สโมสร 6 ตำแหน่ง

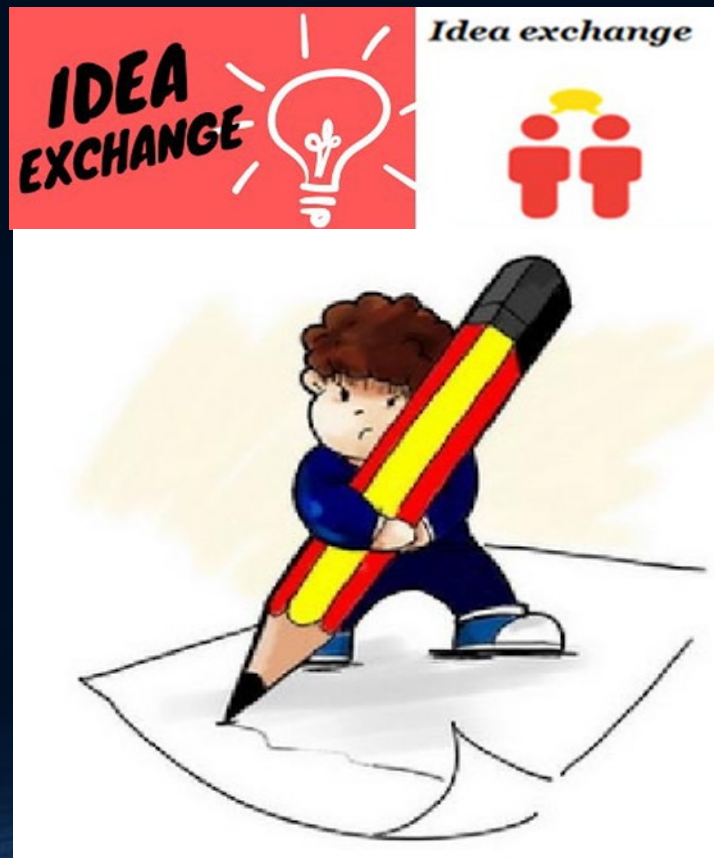
ที่สามารถแก้ไขข้อผิดพลาดและ
เป้าหมายของสโมสร ในปีที่ทำหน้าที่
ใน Rotary Club Central ?



ตอบ

- 1 นายกสโมสร
- 2 เลขานุการสโมสร (Club Secretary)
- 3 เกร็ดนิกร
- 4 ประธานมูลนิธิโรตารีสโมสร
- 5 ประธานสมาชิกภาพสโมสร
- 6 ผู้รับแต่งตั้งให้เป็น เลขานุการบริหาร (Executive secretary) ของสโมสร

ทุกสโมสร์ต้องรายงาน ข้อมูลอะไรบ้าง ให้แก่โรตารีสากล ?



ตอบ

- 1 ข้อมูลสมาชิกภาพของสโมสรก่อนวันที่ 1 กรกฎาคม และ 1 มกราคม เพื่อรับใบแจ้งหนี้จากโรตารีสากลที่ถูกต้อง
- 2 รายงานสมาชิกแรกเข้า และสมาชิกที่สิ้นสุดสภาพสมาชิกภายใน 30 วัน แต่ไม่เกินวันที่ 1 กรกฎาคม และ 1 มกราคม
- 3 การเปลี่ยนแปลงสถานที่ประชุมสโมสร และ รายงาน Club officers ที่เลือกมาใหม่ภายในวันที่ 1 กุมภาพันธ์



- 4 ข้อมูลสำหรับลงทำเนียบทางการของ
โรตารีสากล ภายในวันที่ 1 กุมภาพันธ์
- 5 รายงานการใช้จ่ายเงินที่ได้รับสนับสนุนการ
ทำโครงการจากมูลนิธิโรตารีสากล
- 6 เป้าหมายสโมสร ภายในวันที่ 1 มิถุนายน
โดยใช้ Rotary Club Central

เหรียญถูกเป็นคนที่ทำให้สโมสรของท่านเข้มแข็งด้วยการบริหารจัดการด้านการเงินที่ดี ภายใต้การดูแลของท่าน

เงินค่าบำรุงและค่าธรรมเนียม
เรียกเก็บจากสมาชิก มีอะไรบ้าง ?



ตอบ

- 1 ค่าบำรุงสโมสร (Club Dues)
- 2 ค่าบำรุงภาค(District Dues)
- 3 ค่าบำรุงโรตารีสากล
(Rotary International Dues)
- 4 ค่าธรรมเนียมสมณานัติบัญญัติของโรตารี
สากล (Council on Legislation fees)



ค่านำร่องภาค สมาชิกท่านละ 1,100.- บาท

1.สนับสนุนการอบรมนยล.(PETS)	200.- บาท
2.สนับสนุนการอบรมคกก.สโอมสร(DTA)	50.- บาท
3.สนับสนุนงานประชุมใหญ่ภาค(DC)	50.- บาท
4.ค่าใช้จ่ายศูนย์โรตารี	510.- บาท
5.ค่านิตยสารโรตารี	220.- บาท
6.ค่าใช้จ่ายผู้ว่าการภาค	50.- บาท
7.ช่วยเหลือภัยพิบัติ	20.- บาท
	<hr/>
	1,100.- บาท



ค่านำร่องโรตารีสากล 2 ครั้ง (กค./มค.)

ปี 2564 – 2565 ครั้งละ US\$ 35.-

ค่าธรรมเนียมสถานितिบัญญัติ (COL)

ชำระครั้งเดียว กค. ท่านละ US\$ 1.-

ข้อแนะนำ : สโมสรควรชำระภายใน 60 วัน



สโมสรไม่ชำระค่าบำรุงโรตารีสากล
ตามใบแจ้งหนี้แต่ละครั้ง
จะเกิดผลอย่างไร?

ตอบ

สโมสรรที่ไม่ชำระใบแจ้งหนี้เมื่อครบ 120 วัน นับจากวันที่ออกใบแจ้งหนี้ จะถูกยุบเลิก และ

สิ้นสุดสมาชิกภาพของสโมสร

เมื่อถูกให้สิ้นสุดสมาชิกภาพของสโมสร
ไปแล้วขอคืนสมาชิกภาพใหม่ได้ไหม?



ตอบ

สามารถขอคืนสมาชิกภาพได้
ภายใน 150 วัน

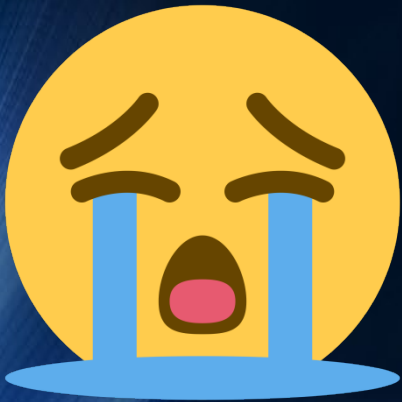
และต้องชำระหนี้คงค้างทั้งหมดพร้อม
ทั้งค่าขอคืนสมาชิกภาพให้กับสมาชิก
สโมสรอีก ท่านละ US\$ 30

สโมสรรจะถูกให้สิ้นสุดสมาชิกภาพ อย่างถาวร เมื่อไร?



ตอบ

เมื่อสโมสรรแห่งนั้นไม่ชำระหนี้ค้ำ
ภายใน 150 วันนับจากวันถูกยุบเลิก
จะสูญเสียใบชาร์เตอร์ และ
ไม่มีสิทธิขอคืนสภาพอีกตลอดไป



รวมเวลา $120 + 150 = 270$ วัน

การลงทุน เพื่อใช้ในการ บำเพ็ญประโยชน์

อย่างไรจึงใสและ
ถูกหลักธรรมมาภิบาล
ทำอย่างไร ?



ตอบ

- 1 ไม่เป็นการหาทุนเพื่อแบ่งส่วนหนึ่งไปใช้
ในการบริหารกิจการสโมสร
- 2 ระบุวัตถุประสงค์อย่างชัดเจนว่า จะนำเงิน
ที่หาได้ไปทำโครงการอะไร
- 3 ทำบัญชีรับจ่ายเปิดเผย และสรุปแจ้งผู้
บริจาคและสมาชิกเพื่อทราบ
- 4 มีหลักฐานการรับและจ่ายเงินตรวจสอบได้
- 5 มีคณะกรรมการดูแลการจัดซื้อ และเบิกจ่าย

ท่านมีวิธี**จัดการเรื่องความเสี่ยง**
ไม่ว่าจะเป็นจัดการประชุม จัดงานหาทุน
หรือทำกิจกรรมร่วมกับเยาวชน อย่างไร ?



IDEA EXCHANGE

Idea exchange

Crisis Management

ภาวะวิกฤติ

คือ สภาพของเหตุการณ์ที่เกิดขึ้นโดย
ไม่เป็นปกติทั่วไป และสถานการณ์วิกฤติ
จะเป็นตัวบ่งชี้ว่าองค์กรจะมีความพร้อม
ในการรับมือและจัดการกับวิกฤติให้ผ่าน
พ้นไปได้อย่างไรโดยไม่เกิดความวุ่นวาย
หรือเกิดผลเสียหายต่อองค์กร

ตอบ

- 1 หลีกเลี่ยงกิจกรรมใดๆที่มีความเสี่ยงต่ออุบัติเหตุ
- 2 มีการทำประกันภัยหมู่ และการคุ้มครองบุคคลที่3
- 3 กิจกรรมเกี่ยวกับเยาวชน ควรได้รับอนุญาตเป็นหนังสืออนุญาตจากผู้ปกครองโดยธรรม
- 4 เตรียมแผนและบุคลากรที่ทำหน้าที่เป็นผู้จัดการต่อสถานการณ์ฉุกเฉิน (Crisis Management) เพื่อทำหน้าที่ในการประเมินสถานการณ์ ก่อนกำหนดแนวทางในการจัดการแก้ไขวิกฤตการณ์ที่เกิดและการประชาสัมพันธ์



4

มีวิธีการทำงานร่วมกับ
ภาคของท่านอย่างไร?

ตอบ

- 1 ติดตามช่องทางการติดต่อสื่อสารกับผู้นำภาค อย่างสม่ำเสมอ เช่น อีเมลล์ ไลน์กลุ่ม ฯ
- 2 ขอคำหารือกับผู้ช่วยผู้ว่าการภาค และผู้นำภาค ฝ่ายอื่นๆเสมอ
- 3 ไปร่วมกิจกรรมของภาคเสมอ เช่น การอบรม ที่จัดโดยภาค การประชุมต่างๆของภาค ฯ
- 4 รวมกลุ่มสโมสรที่มีปัญหาหรือโครงการคล้ายกัน แล้วเชิญผู้นำภาคมาให้คำปรึกษา

วัตถุประสงค์ของการเรียน

เมื่อสิ้นสุดวาระนี้ ผู้รับการอบรมจะเรียนรู้ :

- 1 คุณสมบัติของสโมสรโรตารีมาตรฐาน
- 2 ธรรมเนียมและข้อบังคับสโมสรมาตรฐานฉบับแนะนำ
- 3 เครื่องมือออนไลน์ของโรตารี
- 4 สิ่งที่สโมสร ต้องทำรายงานต่อโรตารีสากล
- 5 การจัดการการเงินของสโมสร
- 6 การจัดการความเสี่ยง
- 7 การทำงานร่วมกับภาค

แบบฟอร์มประเมินผล-การอบรมนายกรับเลือก โดย ชุม

President Elect Training Seminar by Zoom

การอบรมนายกรับเลือก โดย ชุม

Rotary Year 2021-2022 (2564-2565) D3350 R.I.

Feb. 20, 2021 08.25-12.35 hrs Zoom meeting ID:7135804538 Passcode:56789



กรุณา สแกน QR-CODE หรือ กด Link: <https://forms.gle/ESyiwv73ea5MkXyA8>